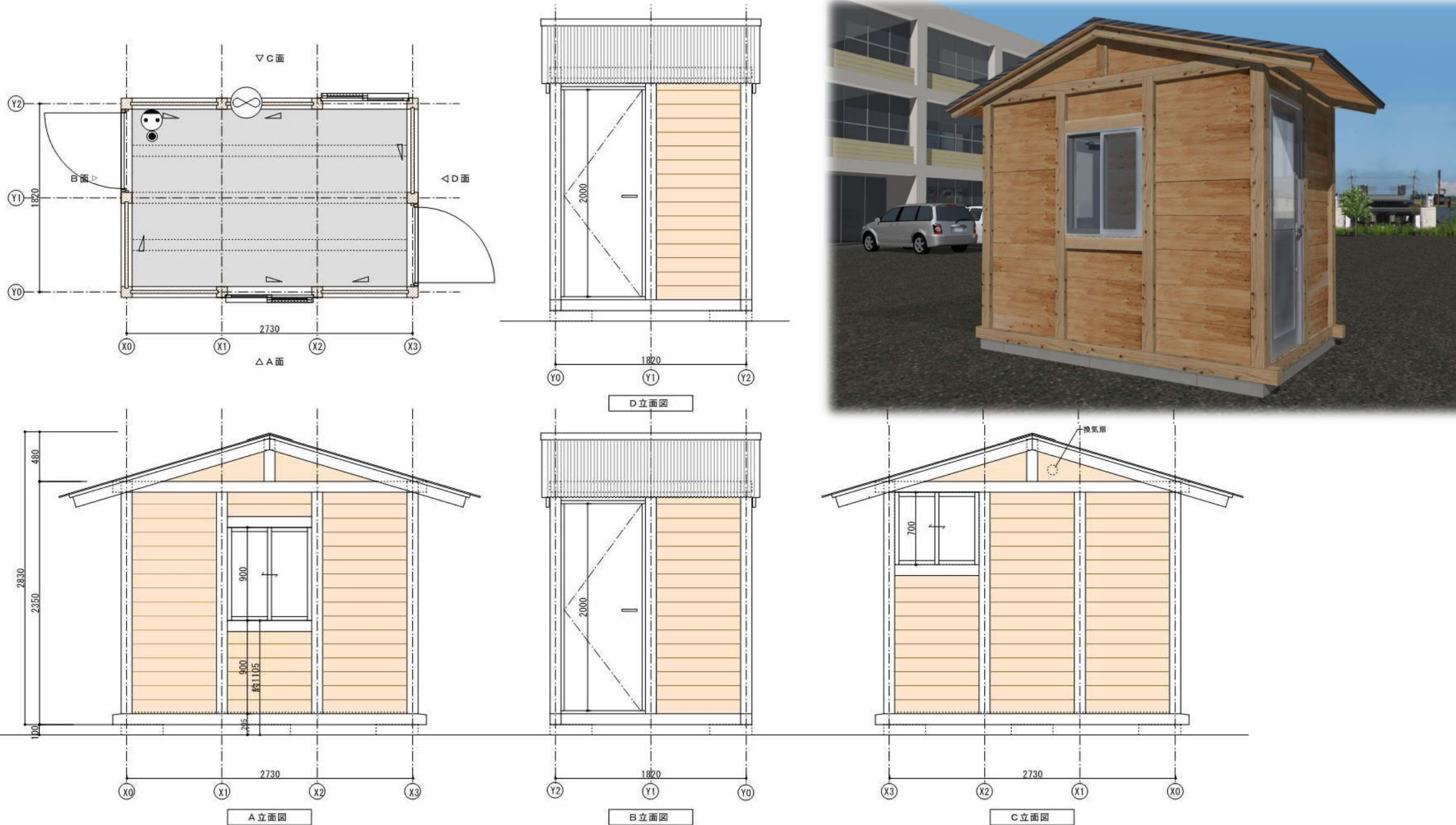


○徳島県産すぎを使用した木製ユニット（板倉造り） 3畳タイプ（¥820,000-（税込））

新型コロナウイルス感染症等の検査施設の導入あたって、徳島県産材を使用した木製ユニットの提示案を作成しました！
医療従事者や施設利用者の心を和らげる、木のぬくもりを感じられる空間となっています。



- 仕様：
1. 柱・梁（105mm角）などの構造材に徳島県産材を使用
 2. 壁と野地板には（厚み300mm）徳島県産すぎ板使用（屋根材はガルバリウム鋼板小波板）
 3. 床は清掃性の高い長尺塩ビシートを使用
 4. 電気設備はLED照明1基と換気扇を1基設置済み（Wコンセント・スイッチ仕様）
 5. ドアは患者用と関係者用出入口として2箇所用意
 6. 通気性を確保するため窓を2箇所用意（1箇所は車でのドライブスルー検査にも対応できる高さに設定）
 7. 固定アンカーと控えチェーン、木製ユニットの設置スペースを入れて車約3台分にて設置可能
 8. 搬送と設置については別途見積もりさせていただきます。（木製ユニット重量約800kg）

問合せ先 一般社団法人 徳島県木の家づくり協会
徳島市川内町大松771-1
TEL 088-678-3010
FAX 088-678-3090
E-mail info@tokushima-kinoie.com